

Usando las herramientas de Windows 7

1. Indica qué es una copia de seguridad y describe los tipos de copias de seguridad habituales (completo, diferencial, incremental).

Una copia de seguridad es un método para mantener nuestros datos seguros creando una copia de ellos adoptando diferentes maneras o políticas como :

Completa: se trata de hacer una copia exacta de todos los datos que tengamos.

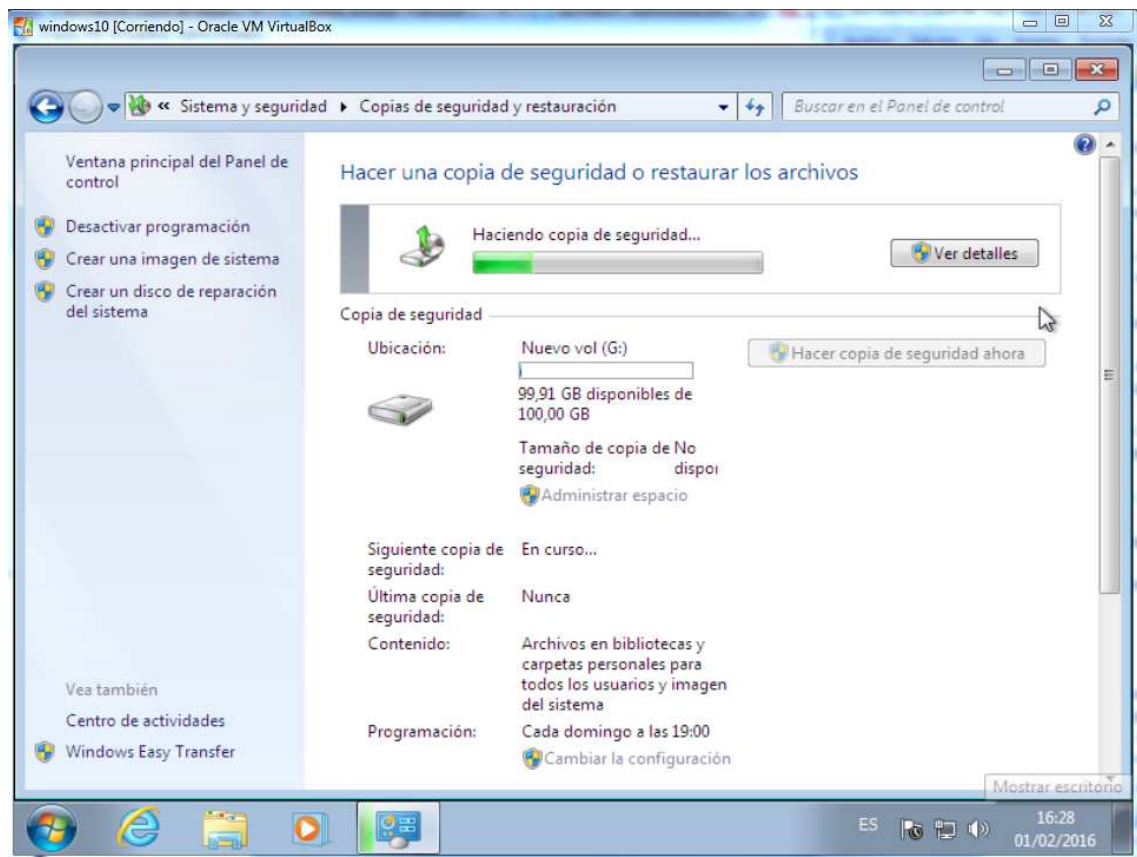
Diferencial: con este método solo se creará una copia de aquellos datos que se diferencian con respecto a la ultima copia completa.

Incremental: Solo se realizará la copia de aquellos datos que se hayan modificado o añadido con respecto a la ultima copia diferencial.

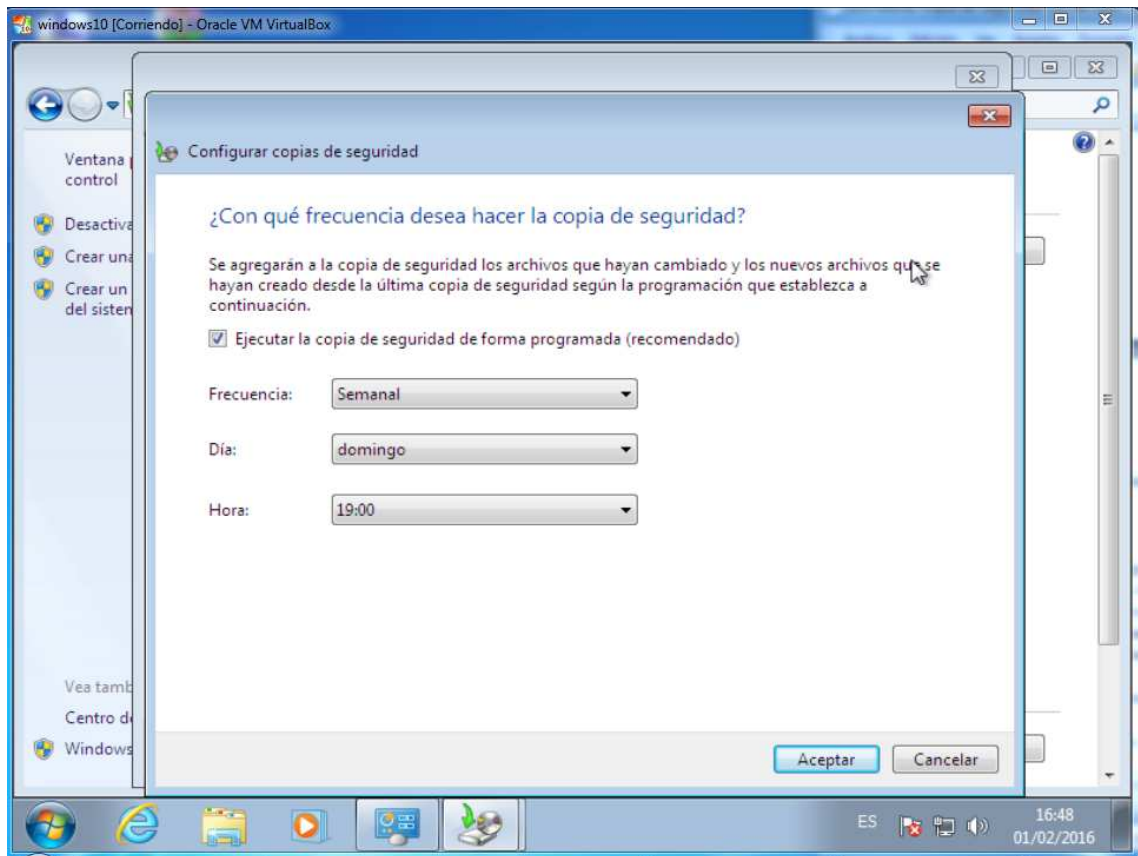
2. Indica qué tipos de copias de seguridad se pueden realizar con Windows 7.

Solo copias de seguridad completas.

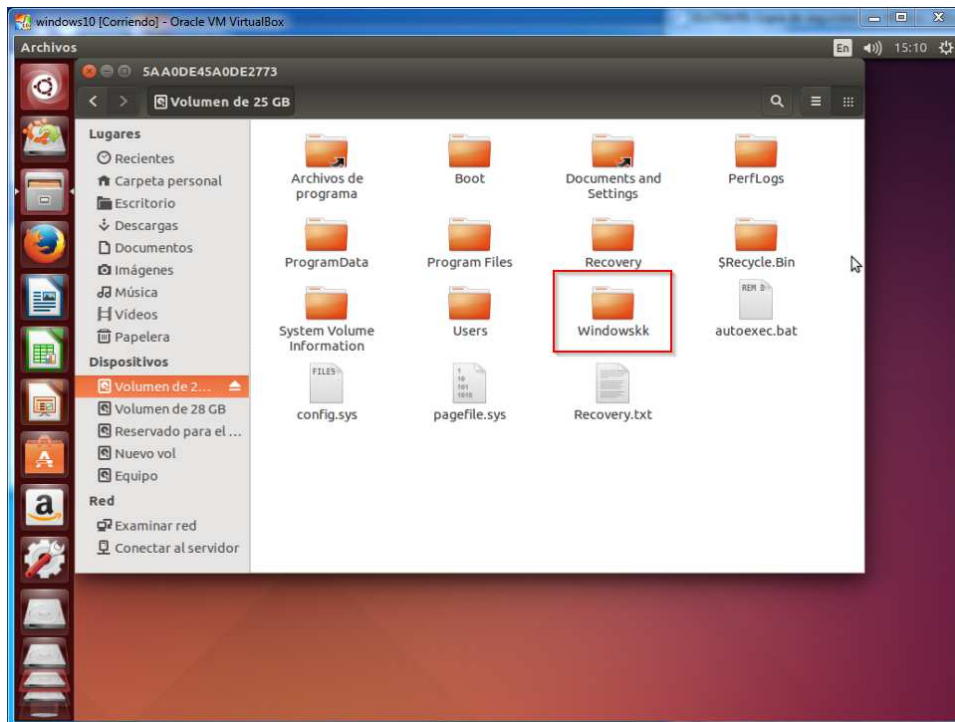
3. Realiza una copia de seguridad completa de Windows 7, en un nuevo disco duro que hayas añadido.



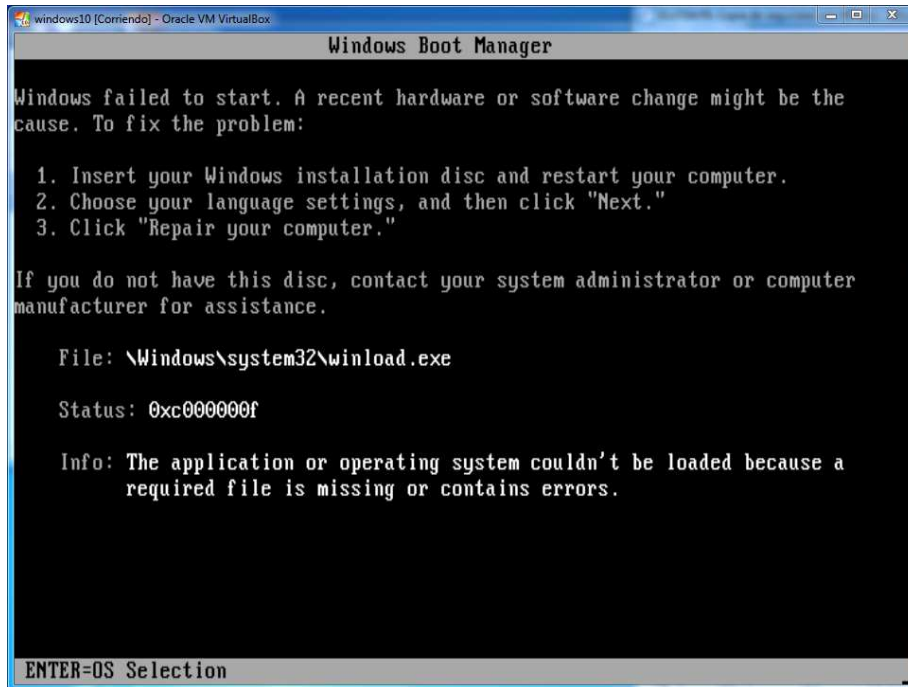
4. Programa 1 copia de seguridad semanal.



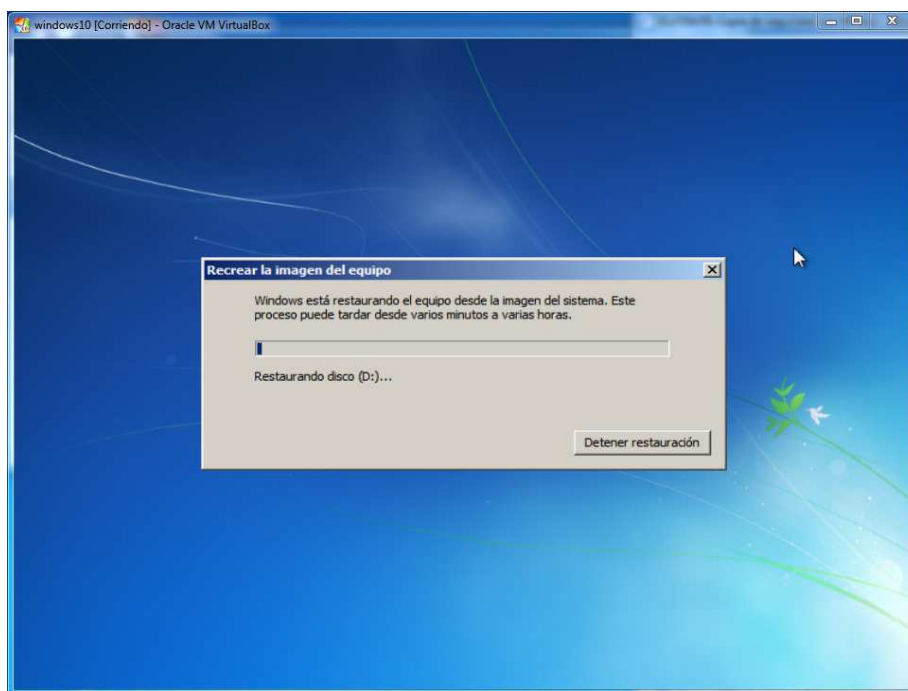
5. Arrancando desde un linux live, borra la carpeta Windows de la unidad que hayas realizado una copia de seguridad.



6. Trata de arrancar Windows y certifica que no es posible.



7. Recupera el sistema utilizando la copia de seguridad. Para ello, tendrás que iniciar con el DVD de Windows 7.



Usando otras herramientas (en este caso, Easeus)

1. Haz un ejemplo de prueba similar a la del siguiente enlace.

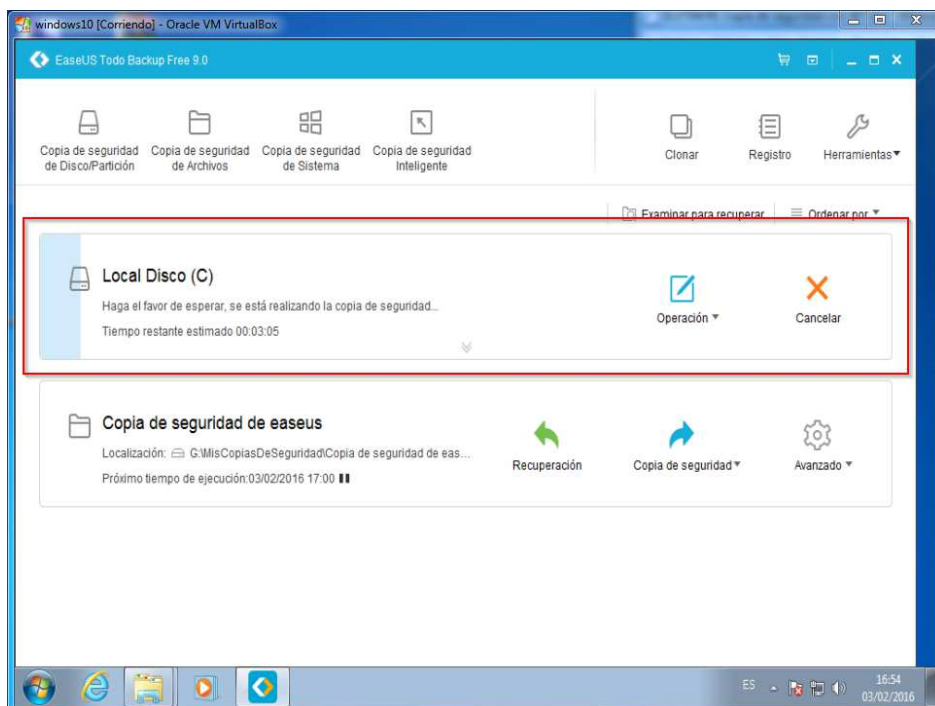
<https://seguridadyaltadisponibilidad.wordpress.com/2014/12/02/easeus-solucion-gratuita-para-copias-de-seguridad-analisis/>

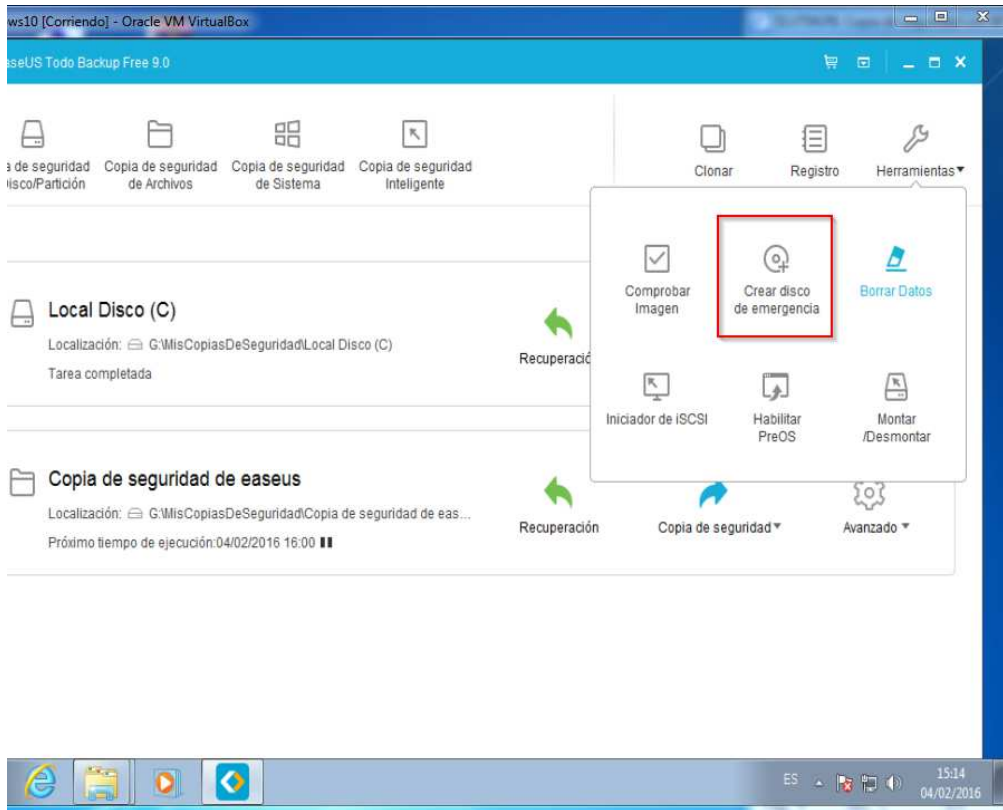
Nombre	Fecha de modifica...	Tipo
Copia de seguridad de easeus_20160203_Diff_v1	03/02/2016 16:51	Carpeta
Copia de seguridad de easeus_20160203_Full_v1	03/02/2016 16:45	Carpeta
Copia de seguridad de easeus_20160203_Inc_v1	03/02/2016 16:46	Carpeta

2. Haz una prueba de copia de seguridad incremental.

Ya esta realizada arriba

3. Después, haz una copia de seguridad de C:\, elimina, arrancando desde una distribución live de linux, la carpeta Windows y realiza la restauración de la unidad C:.





Rompemos Windows



Reiniciamos y arrancamos con el cd de recuperacion creado y restauramos la unidad C:

