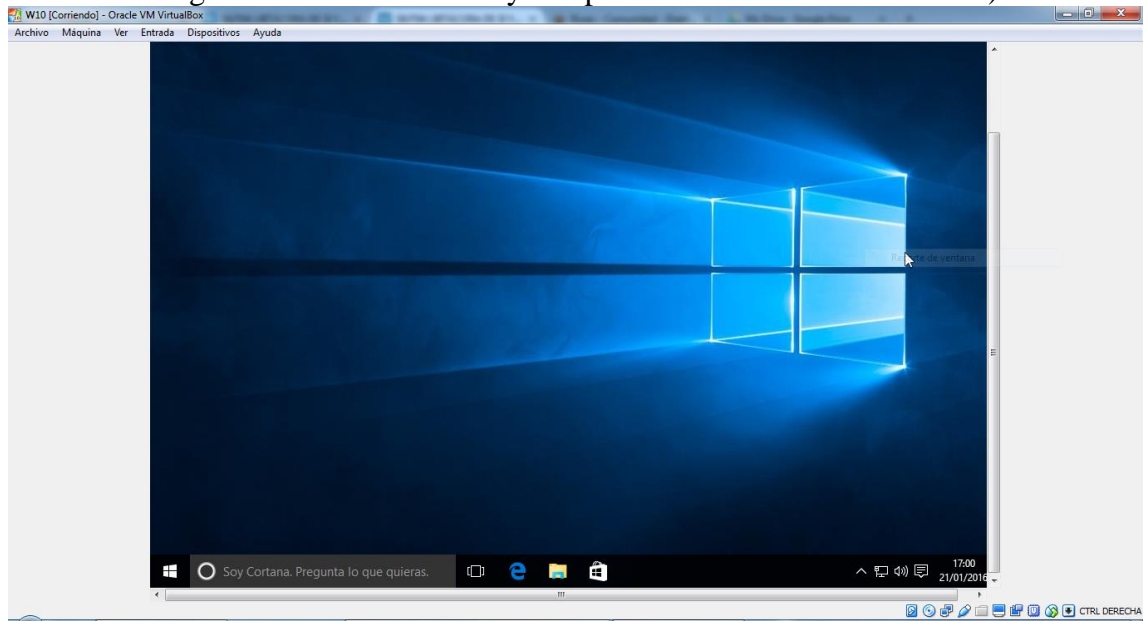
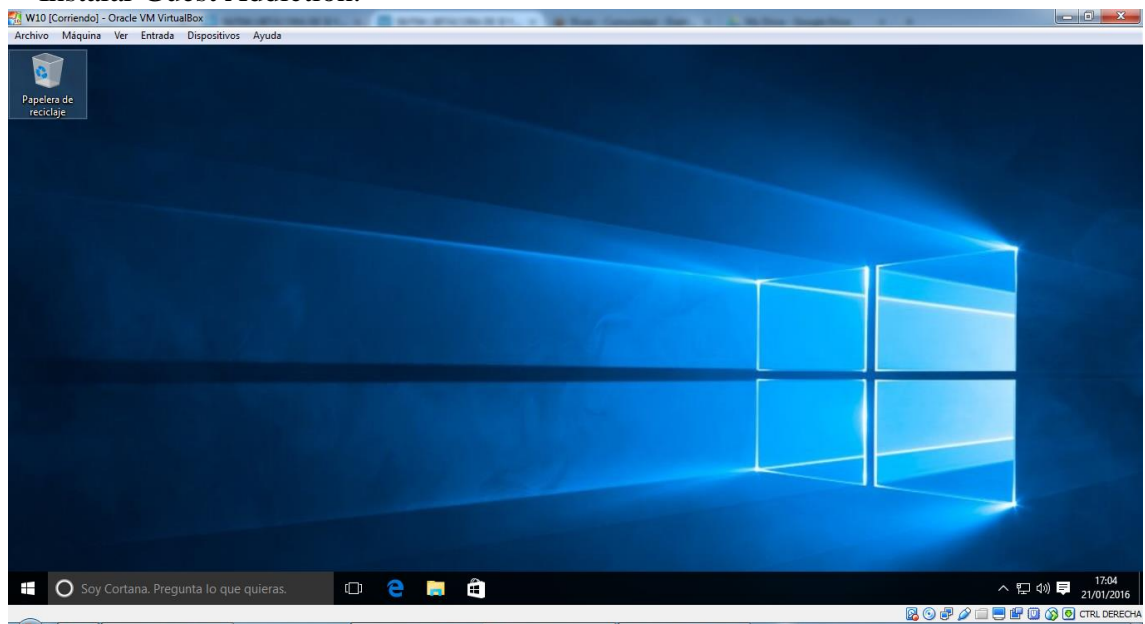


SI.UT04.P06.

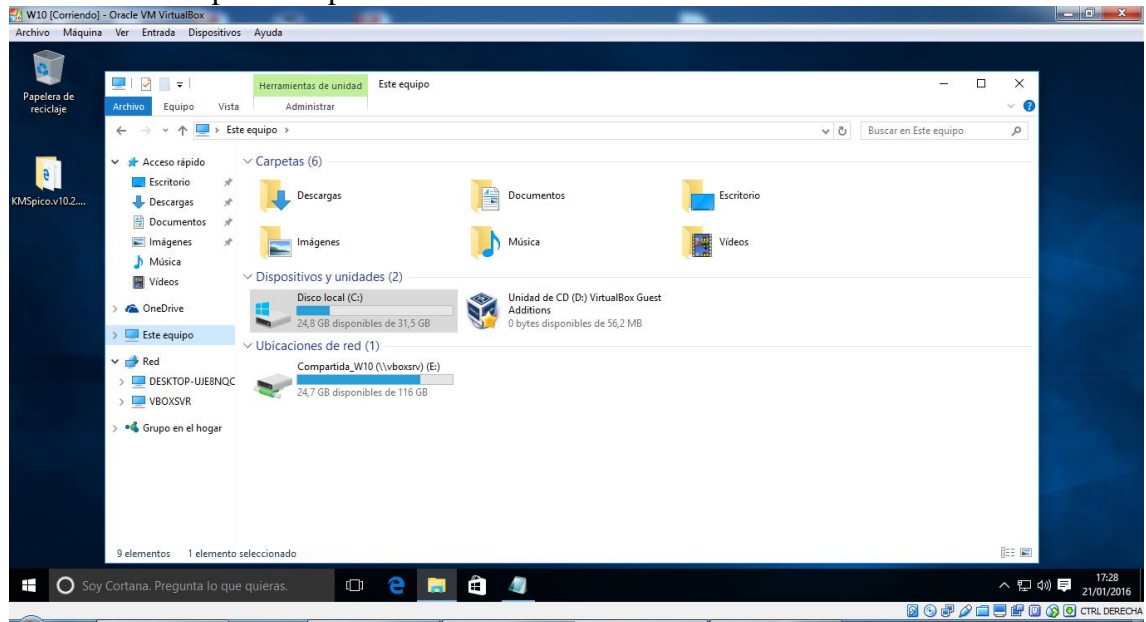
- Instalar W10 en una máquina virtual que ya contenga W7 (es conveniente que el disco duro tenga como mínimo 50 GB y una partición de 25 GB en cada una)



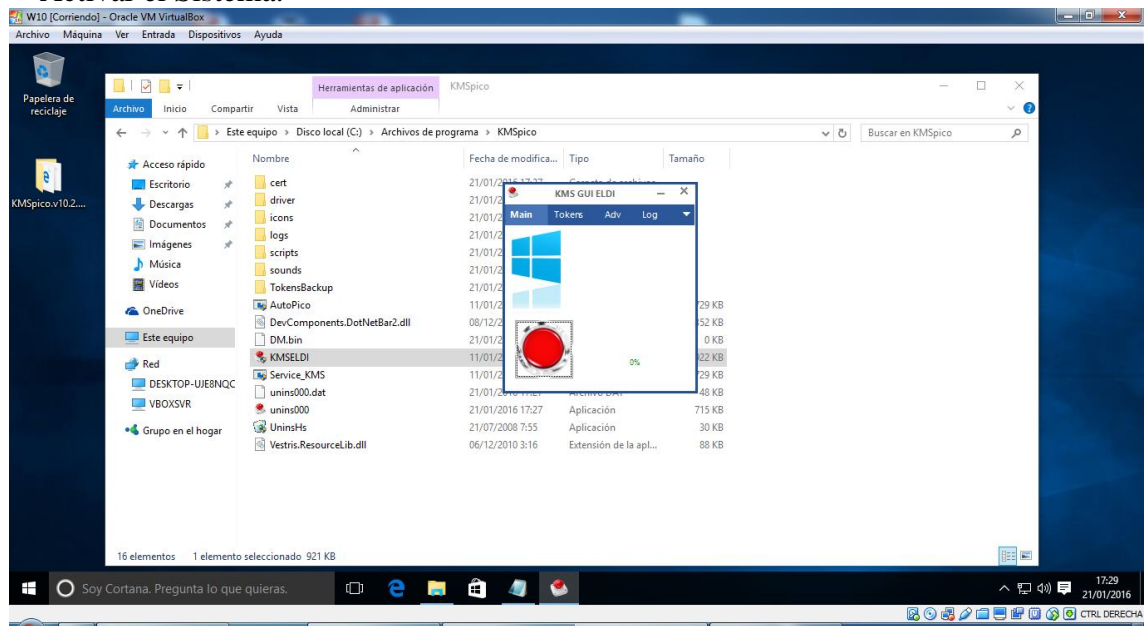
- Instalar Guest Addicion.



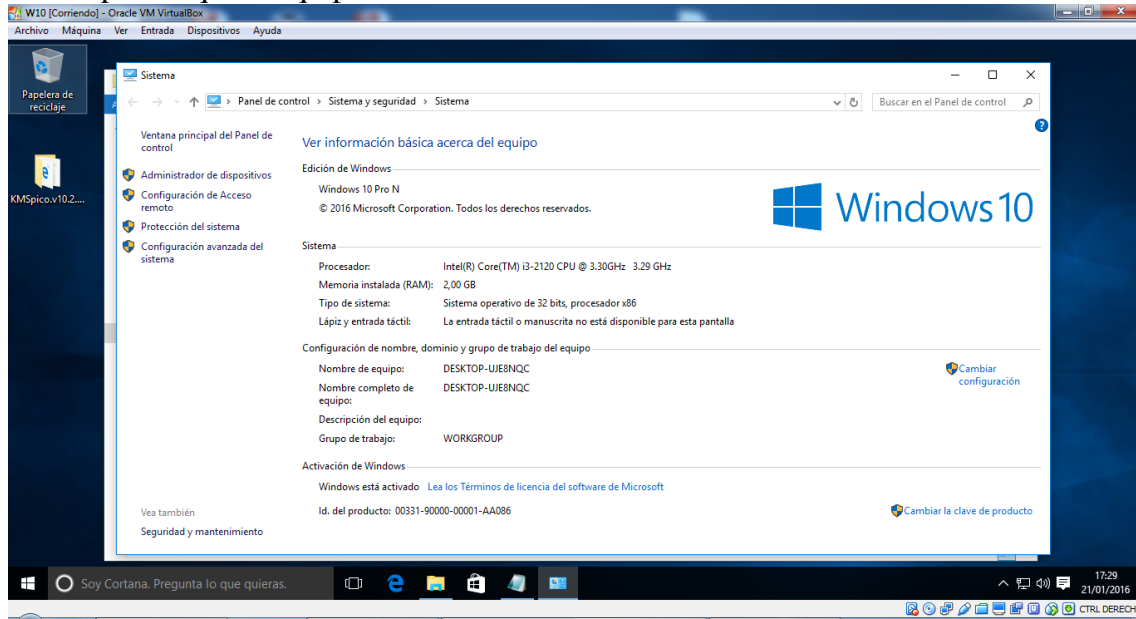
- Crear una carpeta compartida de Virtual Box.



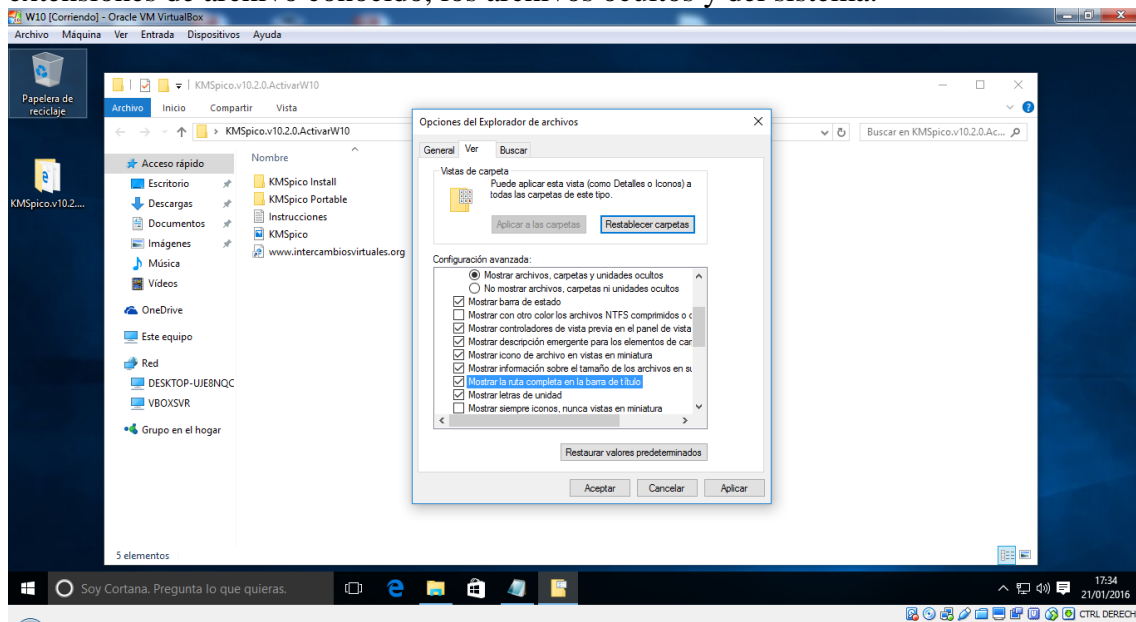
- Activar el Sistema.



- Comprobar que el equipo se encuentra activado.



- Modifica las propiedades de archivos y carpetas para que se puedan ver todas las extensiones de archivo conocido, los archivos ocultos y del sistema.



- Modificar el modo de arranque para que la apariencia sea como el del arranque múltiple de W7